

MANUAL

WI-FI IP CAMERA



Control totalmente automatizado
a través de la app

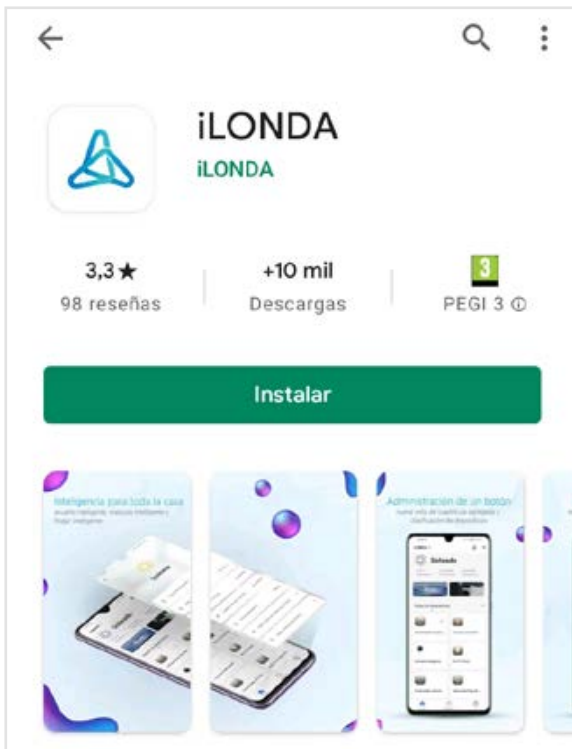
icasa.com

WI-FI IP CAMERA ICA

La Wi-Fi IP CAMERA es un dispositivo de vigilancia que permite vigilar y controlar el estado de tu casa y acuario, visión a tiempo real, captura de sonido, sensor de movimiento, visión nocturna, visión de 355 grados, ranura para tarjeta SD... Todo ello independiente del momento y lugar, tanto fuera como dentro de casa a través de su App móvil compatible con dispositivos Android e iOS.

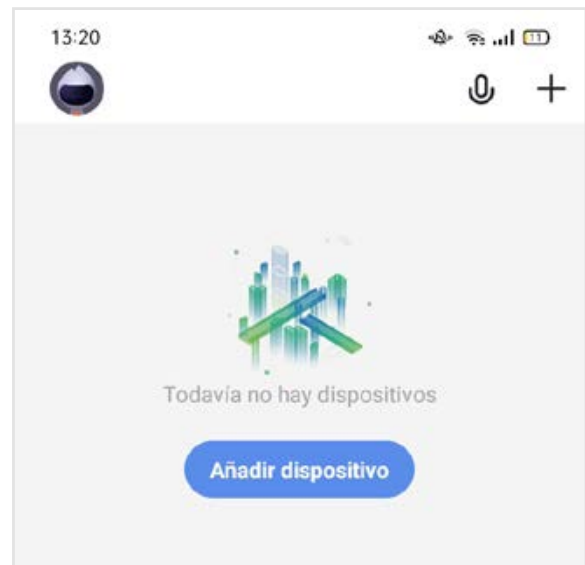
CONFIGURACIÓN

1. Descargue la App móvil "iLonda" en Google Play para Android o en la App Store para iOS.

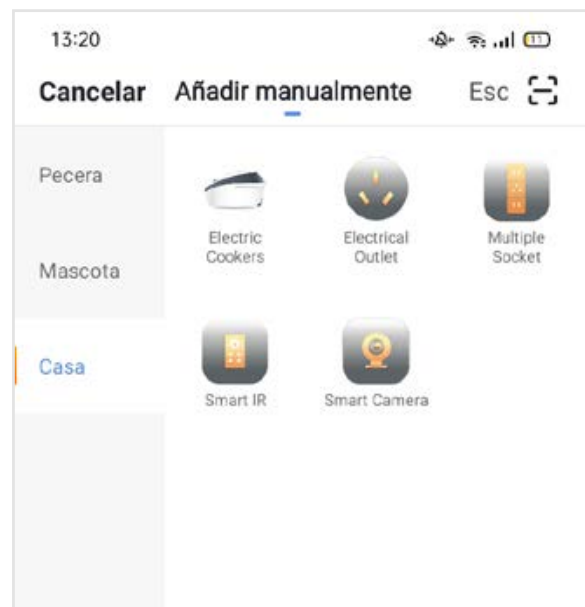


2. Es necesario crear una cuenta para emparejar el dispositivo, siga las instrucciones de la App para continuar.

3. Una vez registrado es el momento de conectarse al comedero. Si es el primer dispositivo inteligente puede tocar en "añadir dispositivo" o en el botón "+" en la esquina superior derecha.



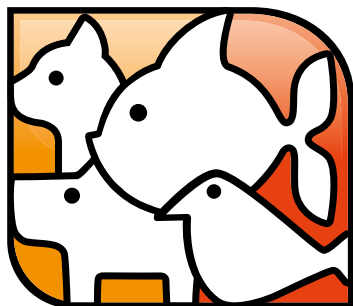
4. En el menú lateral seleccione "Casa" y después "Smart Camera".



5. En la cámara, si el indicador led parpadea de color rojo rápidamente salte al paso 6. Mantenga presionado el botón de reseteo durante 5 segundos, es importante que el led parpadee rápidamente, asegúrese antes de pasar al siguiente paso y toque el botón "El Siguiente Paso" de su smartphone.
6. Seleccione su red Wi-Fi, introduzca la contraseña y toque el botón "Confirmar". Espere hasta que termine la conexión, cuando se haya agregado el dispositivo toque el botón "Finalizado".
7. En este momento su Wi-Fi IP CAMERA ya está conectada a la red Wi-Fi.



DESIGN &
QUALITY by



ICA

[icasa.com](https://www.icasa.com)



[icasamascotas](https://www.facebook.com/icasamascotas)



[icasamascotas](https://www.instagram.com/icasamascotas)



[canal icasa](https://www.youtube.com/canalicasa)