



Bebedero eléctrico

Mango

Para Perros y Gatos
Con Led Incluido

Manual de instrucciones

Le agradecemos que haya adquirido nuestro producto. Para poder usarlo de forma segura, rogamos lea detenidamente el presente manual.

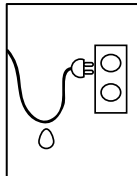
Características:

1. Muy bajo consumo. Seguro y fiable
2. Bomba silenciosa de nuevo diseño, no emite ruidos.
3. Diseño tipo "fuente" en cascada con luz LED. Su mascota beberá agua con facilidad
4. Incluye cartuchos filtrantes de lana y carbón para eliminar impurezas y bacterias. Seguro y sano para su mascota

Advertencia:

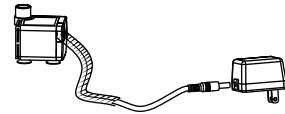
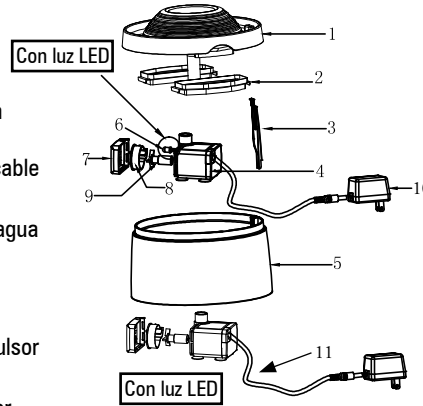
1. Antes de utilizarlo, compruebe si existe algún daño en el cable de corriente. Si lo hubiera, no utilice el aparato.
2. Para evitar daños, utilice este aparato según el voltaje y la frecuencia indicados.
3. No conecte ni desconecte el cable de corriente si tiene las manos húmedas o mojadas.
4. Desconecte el aparato de la toma de corriente antes de limpiarlo, moverlo o si detecta cualquier situación anómala.
5. Asegúrese de que tanto el enchufe como la toma de corriente no entren en contacto con el agua. Disponga el cable de manera que se forme una curva de seguridad en "U" (vea el dibujo), y así evitar que el agua corra por el cable y se introduzca dentro de la toma de corriente.
6. Para evitar fallos en su funcionamiento, por favor no sustituya piezas de este aparato.
7. Se recomienda limpiar el impulsor y el propulsor una vez al mes, ya que la suciedad afecta a la duración del impulsor.
8. El impulsor es un elemento que se desgasta con cierta frecuencia, por lo que se recomienda sustituirlo cada año.
9. Este aparato no debe funcionar en seco.
10. Sustituya los cartuchos filtrantes de lana y carbón periódicamente (cada 30 días) para tener siempre el agua limpia, y evitar que cualquier elemento pueda reducir su capacidad filtrante. Solicite el repuesto ref. BFM5

Curva de Seguridad

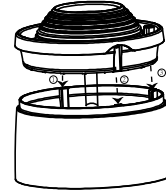


Lista de componentes:

1. Tapa del bebedero
2. Cartuchos filtrantes de lana y carbón (ref.:BFM5)
3. Tapa sujeta-cable
4. Bomba
5. Depósito de agua de 2L.
6. Luz LED
7. Tapa frontal
8. Tapa del impulsor
9. Impulsor
10. Transformador de 12v
11. Tubo flexible



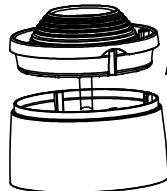
Nota: Mantenga el cable dentro del tubo flexible para evitar que resulte dañado



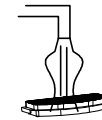
Nota: Coloque la tapa en su posición correcta (vea las indicaciones 1, 2, 3 en el dibujo)

Indicaciones de uso:

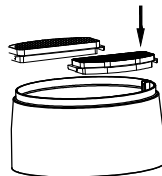
1. Retire la tapa del bebedero, saque los cartuchos filtrantes y límpielos.



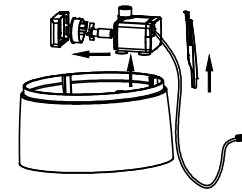
2. Antes de usar el bebedero por primera vez, enjuague los cartuchos filtrantes con agua corriente. No utilice jabones ni detergentes.



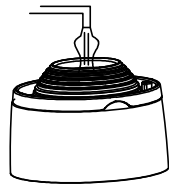
3. Coloque de nuevo los cartuchos filtrantes dentro del depósito de agua en la dirección que se muestra en la imagen.



4. Si observa alguna anomalía o ruido, retire el sujeta-cable deslizándolo hacia arriba y saque la bomba; revise el impulsor y limpie la bomba; vuelva a colocarla en su lugar dentro del depósito.



5. Antes de usarlo, llene el depósito con agua según las indicaciones de nivel mínimo y máximo. El agua nunca debe estar por debajo del nivel "Min." para evitar daños o ruidos de la bomba.



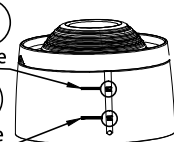
Nivel Max. de agua

Max water level



Nivel Min. de agua

Min water level



Problema	Causa probable	Posibles soluciones
No funciona	No está conectado a la toma de corriente La bomba está dañada. El impulsor está atascado por algún objeto extraño. El impulsor no está bien sujeto	Conecte el aparato a la toma de corriente. Sustitúyala por una nueva Retire los objetos extraños Sujete bien el impulsor
Hace ruido	El eje del impulsor está desgastado. El impulsor está atascado por algún objeto extraño o no está bien sujeto. El nivel del agua está por debajo de la bomba.	Sustitúyalo por un impulsor nuevo Retire los objetos extraños o sustituya el impulsor por uno nuevo Llene el depósito con agua según los indicadores.
Bajo caudal de agua	Los cartuchos filtrantes están sucios El impulsor está atascado por algún objeto extraño	Límpielos o sustitúyalos por otros nuevos Retire los objetos extraños

2 AÑOS DE GARANTÍA
Devolver para validar la garantía
Tarjeta de Garantía
Bebedero eléctrico
Mango



Nombre y Apellidos: _____

Dirección: _____

Ciudad: _____

Código Postal: _____

Fecha de la compra: _____

Ciudad: _____

Provincia: _____

Tlf: _____

Establecimiento: _____

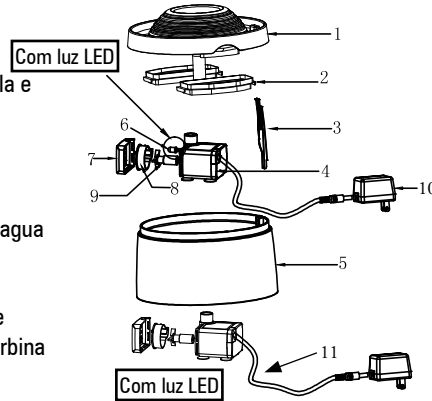
Provincia: _____

DISTRIBUIDOR POR: ICA, S.A. Avda. de la Constitución, Parcela 242 a 247, Pol. Ind. Monte Boyal 45950 CASARRUBIOS DEL MONTE (Toledo) España - Toledo (+34) 918 170 001 - Barcelona (+34) 933 034 335 - Canarias (+34) 928 714 422 - Portugal (+351) 219 240 448 - C.I.F.: A-35031343 www.ica.es

Problema	Causa provavel	Possiveis solucoes
Nao funciona	Nao está conectado à corrente A bomba está danificada A turbina está presa por algum objeto estranho ou suja	Ligue o aparelho à tomada. Substitua por uma nova Retire os objetos estranhos Limpe bem a turbina
Faz ruido	O eixo da turbina está gasto A turbina está presa por algum objeto estranho O nivel da agua está mais baixo que a bomba.	Substitua por uma turbina nova Retire os objetos estranhos ou substitua por uma turbina nova Encha o deposito da agua segundo os indicadores
Baixo caudal de agua	Os cartuchos filtrantes estao sujos A turbina está obstruida	Limpe-os ou substitua-os por outros novos Retire os objetos estranhos

Peças:

1. Tampa do bebedouro
2. Cartuchos filtrantes de la e carvão
3. Tampa cerra-cabo
4. Bomba
5. Deposito de agua de 2L
6. Luz LED
7. Tampa frente
8. Tampa do Turbina
9. Turbina
10. Transformador de 12v
11. Tubo flexivel



Bebedouro eléctrico

Mango

Para caes e gatos

LED de iluminação incluido



Instruções

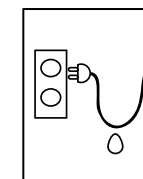
Agradecemos que tenha adquirido este produto. Para poder usa-lo de forma segura, leia atentamente este manual.

Características:

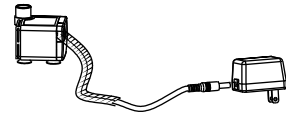
1. Baixo consumo. Seguro e fiável.
2. Bomba silenciosa de novo modelo, nao emite ruidos
3. Modelo tipo "fonte" em cascata com luz LED. O seu animal beberá agua com facilidade.
4. Inclui cartuchos filtrantes de la e carvão para eliminar impurezas e bacterias. Seguro e saudavel para o seu animal

Advertência:

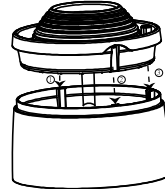
1. Antes de utilizar, veja se existe algum dano no cabo de alimentação eléctrica. Se houver, nao utilize o aparelho.
2. Para evitar problemas, utilize este aparelho seguindo a voltagem e frequencia indicada.
3. Nao ligue nem desligue a ficha da corrente com as maos humidas ou molhadas
4. Desligue o aparelho da corrente antes de limpá-lo, desloca-lo ou se detecta qualquer situacao de anomalia.
5. ATenha cuidado de que tanto a tomada como a ficha, nao estejam em contacto com a agua. Ponha o cabo de maneira a que forme um "u" (veja o desenho 1) e assim evitar que a agua corra pelo cabo e entre na tomada de corrente.
6. Para evitar falhas no funcionamento, por favor nao substitua peças neste aparelho.
7. Recomendamos limpar a turbina uma vez por mes, uma vez que a sujidade afecta a duracao da turbina.
8. A turbina é um elemento que se desgasta com frequencia e por isso recomendamos substitui-lo todos os anos.
9. Este aparelho nao deve funcionar em seco.
10. Substitua os cartuchos filtrantes de la e carvão periódicamente (cada 30 dias) para manter sempre a agua limpa e, evite que qualquer elemento possa reduzir a sua capacidade filtrante. Solicitação de substituição ref. BFM5



desenho 1



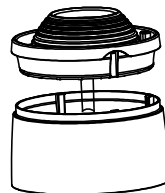
Nota: Por favor mantenha o cabo dentro do tubo flexivel para evitar que se estrague.



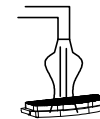
Nota: Por favor coloque a tampa na posição correcta (veja as indicações 1, 2 e 3 no inicio)

Indicaciones de uso:

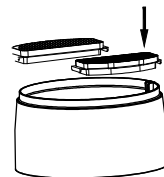
1. Retire a tampa do bebedouro, retire os cartuchos filtrantes e limpe-os.



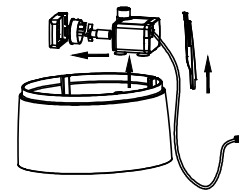
2. Antes de usar o bebedouro pela primeira vez, enxague os cartuchos filtrantes com agua corrente. Nao utilize detergentes.



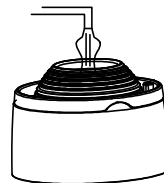
3. Coloque de novo os cartuchos filtrantes dentro do deposito de agua na direçao que mostra a imagem



4. Se observar alguma anomalia ou ruido, retire a tampa cerra-cabo deslizando-a para cima e retire o motor. Veja a turbina e limpe a bomba, volte a colocar no seu lugar dentro do deposito.



5. Antes de usarencha o deposito com agua seguindo as indicações de nivel minimo e maximo. A agua nunca deve estar abaixo do nivel "Min" para evitar danos ou ruidos na bomba.



Nivel Max. de agua

Max water level



Nivel Min. de agua

Min water level



Máxima Calidad para sus Mascotas

Cartão de Garantia

Bebedouro eléctrico

Mango

2 ANOS DE GARANTIA

Devolver para validar a garantia

Nome e Apellidos: _____

Direcção: _____

Cidade: _____ Distrito: _____

Código Postal: _____ Tlf.: _____

Data de compra: _____ Loja: _____

Cidade: _____ Distrito: _____

DISTRIBUÍDO POR: ICA, S.A. Avda. de la Constitución, Parcela 242 a 247, Pol. Ind. Monte Boyal 45950 CASARRUOS DEL MONTE (Toledo) España - Toledo (+34) 918 170 001 - Barcelona (+34) 933 034 335 - Canarias (+34) 928 714 422 - Portugal (+351) 219 240 448 - www.ica.com