

FILTRO INTERIOR OPTIMUS

MANUAL DE INSTRUCCIONES OP200-OP400-OP600

ISO9001:2000
ISO14001:2004

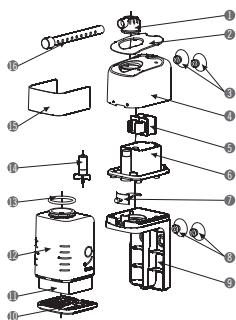


Antes de conectar el aparato, lea atentamente este manual de instrucciones y téngalo a mano para futuras consultas.

Gracias por comprar el filtro interior OPTIMUS. El filtro está fabricado con un diseño innovador, su cartucho de gran capacidad filtrante es muy fácil de montar y desmontar y para su recambio o limpieza no es necesario retirar del acuario el cuerpo del filtro. Combina dos cargas filtrantes: carbón y esponja, por lo que se obtiene un rendimiento ideal en el proceso de limpieza. Además, gracias a su barra difusora orientable, incrementa el nivel de oxígeno en el agua del acuario. Para su seguridad y óptimo funcionamiento, por favor lea atentamente este manual de instrucciones y manténgalo a mano para futuras consultas.

LISTA DE COMPONENTES

- 1 Salida orientable del agua
- 2 Tapa superior del motor
- 3 Ventosas
- 4 Carcasa del motor
- 5 Motor
- 6 Cuerpo principal del motor
- 7 Regulador del flujo
- 8 Soporte del cartucho
- 9 Tapa del cartucho
- 10 Esponja + carbón
- 11 Carcasa del cartucho
- 12 Junta plástica
- 13 Impulsor
- 14 Etiqueta técnica
- 15 Barra difusora

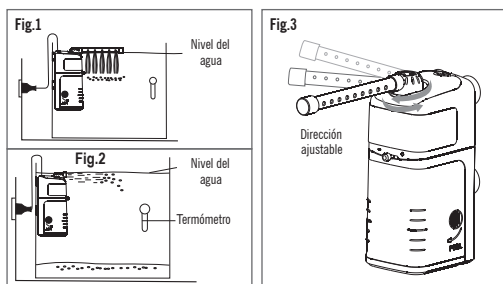


CARACTERÍSTICAS

- Estructura fabricada en ABS de alta calidad, resistente y duradera.
- Con resina aislante que sella todas las juntas evitando posibles derivaciones eléctricas.
- Diseño único, la carga filtrante es fácil y rápida de limpiar y reemplazar, sin tener que sacar el cuerpo del filtro fuera del agua.
- Foamex filtrante de alta calidad apropiado para la formación de las beneficiosas bacterias nitrificantes.
- Carbón activado de alto rendimiento perfecto para eliminar las impurezas del agua.
- Ideal para acuarios, peceras, tanques y fuentes.

INSTRUCCIONES

1. Coloque el filtro dentro del acuario, fijándolo al cristal con las ventosas (Nota: nunca sumerja el enchufe en el agua)
2. Asegúrese de que el filtro está colocado en el nivel adecuado con respecto al agua (ver figuras 1 y 2).
3. Si usa el filtro OPTIMUS como se muestra en la figura 1, deje la barra difusora sobre el nivel del agua y ajústelo en la dirección deseada para obtener un efecto óptimo.
4. Conéctelo a la corriente eléctrica únicamente cuando haya terminado la instalación y la haya revisado.



PRECAUCIONES

1. El aparato sólo debe utilizarse cuando la corriente eléctrica se adecue al voltaje y la frecuencia indicados en la etiqueta técnica.
2. Es necesario realizar un mantenimiento periódico del aparato (ver las indicaciones de mantenimiento en este manual). Desconéctelo siempre antes de realizar cualquier limpieza o mantenimiento.

3. Asegúrese de que el enchufe no se moja cuando limpie el aparato; si ocurriera, séquelo completamente antes de conectarlo.
4. Para evitar el riesgo de descarga eléctrica, el enchufe debe tener toma de tierra y estar correctamente derivado.
5. Asegúrese de que el filtro funciona siempre en la posición adecuada dentro del agua; nunca debe trabajar en seco. Si ocurre, desconéctelo inmediatamente y revíselo
6. No enchufe o desenchufe el aparato con las manos húmedas
7. El filtro es sólo para uso en el interior del acuario
8. El cable no se puede reemplazar. Si está dañado, el aparato tendría que ser desechado.
9. Para evitar peligro y daño al aparato, no intente repararlo usted mismo; llévelo al servicio técnico para su reparación.
10. Si tuviera alguna pregunta, contacte con nuestro el distribuidor o Centro de Servicio Autorizado más cercano.

MANTENIMIENTO Y/O LIMPIEZA

IMPORTANTE: Desconecte siempre el filtro de la corriente antes de llevar a cabo cualquier mantenimiento.

- **ESPONJA Y CARBÓN ACTIVADO:** Es necesario limpiar y/o reemplazar regularmente la esponja de foamex y el carbón activado para asegurar que el filtro funciona correctamente. El cartucho se separa (del soporte) tirando ligeramente hacia abajo (fíjese en la dirección de la flecha). Abra la tapa de la base del cartucho y saque la esponja/con carbón activado para limpiarlos. Estos elementos deben enjuagarse sólo con agua usada del acuario, o bien con agua del grifo tibia, para así proteger los beneficios de la población de bacterias. Le sugerimos reemplace el cartucho filtrante una vez al mes para conseguir un óptimo rendimiento.
- **CANUTILLOS CERÁMICOS:** Limpiar cada 6 meses siguiendo el mismo procedimiento que con la esponja. Evitar limpiar la esponja y los canutillo conjuntamente para no debilitar la colonia de bacterias nitrificantes y por tanto reducir drásticamente la eficiencia del filtro.
- **IMPULSOR:** Cada vez que enjuague o cambie la esponja se debe limpiar también el impulsor. Gracias al innovador diseño del filtro, se puede acceder fácilmente al impulsor (mire el dibujo de la lista de componentes). Nunca utilice agentes de limpieza abrasivos o cáusticos para lavar el impulsor.

MODELO	OP200	OP400	OP600
VOLTAJE	220-240V	220-240V	220-240V
FRECUENCIA	50Hz	50Hz	50Hz
POTENCIA	3,5W	6W	6,5W
CAUDAL	50-200L/h	200-400L/h	250-500L/h
ACUARIO REC.	<100L	<200L	<250L
MEDIDAS	72x54x139mm	86x63x185mm	150x102x260mm

El filtro interior OPTIMUS está garantizado contra defectos de fábrica durante 3 años desde la fecha de su compra. Esta bomba está sellada de fábrica. La manipulación o apertura de la misma anula la garantía. Dicha garantía no cubre pérdidas en los peces o daños causados a enseres domésticos.



FILTRO INTERIOR OPTIMUS
TARJETA DE GARANTÍA
(Sellar en el comercio)



Nombre y Apellidos
Dirección
Ciudad Provincia
Código Postal Tif.:

Fecha de compra Establecimiento
Ciudad Provincia