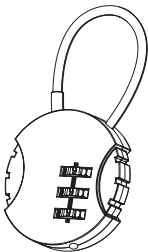


# **CANDADO CON COMBINACIÓN MA01**

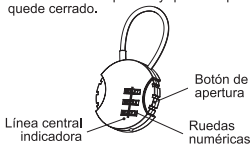
## **MANUAL DE INSTRUCCIONES**



Este manual incluye las especificaciones de uso del candado con combinación MA01. Por favor, lea atentamente el manual antes de utilizar el producto y consérvelo junto al mismo.

## Uso y establecimiento de nueva combinación

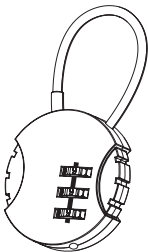
1. Seleccione la combinación por defecto 0-0-0 y pulse el botón para abrir el candado. Para ello, haga coincidir la posición de 0 con la línea central indicadora del candado.
2. Tras abrirlo, vuelva a pulsar el botón y manténgalo pulsado mientras mueve las ruedas para elegir la nueva combinación.
3. Una vez tenga la combinación deseada, libere el botón. Su combinación se habrá guardado correctamente.
4. Para abrir el candado solo será necesario alinear los números de la nueva combinación con la línea central indicadora y seguidamente pulsar el botón.
5. Para cerrar el candado, inserte el cable en su ranura y mueva las ruedas para quitar la combinación de apertura y que el dispositivo quede cerrado.



IMPORTADO Y DISTRIBUIDO POR: **ICA, S.A.** C.I.E.: A-35031343  
Avda. de Constitución, 242 a 247, Pol. Ind. Monte Boyal 45950,  
Casarrubios del Monte (Toledo) España  
España (+34) 918 170 001 Made in China - [www.icasa.com](http://www.icasa.com)

# **CADEADO COM COMBINAÇÃO MA01**

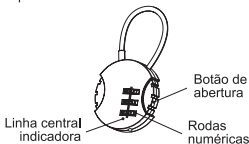
## **MANUAL DE INSTRUÇÕES**



Este manual inclui as especificações de uso do cadeado com combinação MA01. Por favor, leia atentamente o manual antes de utilizar o produto e guarde-o junto ao mesmo.

## Uso e estabelecimento de nova combinação

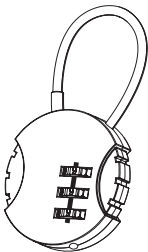
1. Selecione a combinação padrão 0-0-0 e pressione o botão para abrir o cadeado. Para isso, faça coincidir a posição de 0 com a linha central indicadora do cadeado.
2. Após abri-lo, pressione novamente o botão e mantenha-o pressionado enquanto move as rodas para escolher a nova combinação.
3. Uma vez que tenha a combinação desejada, solte o botão. A sua combinação terá sido guardada corretamente.
4. Para abrir o cadeado, só será necessário alinhar os números da nova combinação com a linha central indicadora e, em seguida, pressionar o botão.
5. Para fechar o cadeado, insira o cabo na sua ranhura e mova as rodas para remover a combinação de abertura e que o dispositivo fique fechado.



IMPORTADO E DISTRIBUÍDO POR: **ICA, S.A.** C.I.F.: A-35031343  
 Avda. de Constitución, 242 a 247, Pol. Ind. Monte Boyal 45950,  
 Casarrubios del Monte (Toledo) España  
 España (+34) 918 170 001 Made in China - [www.icasa.com](http://www.icasa.com)

# COMBINATION LOCK MA01

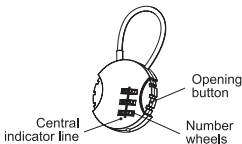
## INSTRUCTION MANUAL



This manual includes the usage specifications for the MA01 combination lock. Please read the manual carefully before using the product and keep it with the product.

## Use and setting a new combination

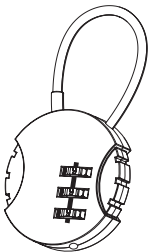
1. Select the default combination 0-0-0 and press the button to open the lock. To do this, align the 0 position with the central indicator line of the lock.
2. After opening it, press the button again and hold it down while moving the wheels to choose the new combination.
3. Once you have the desired combination, release the button. Your combination will have been saved correctly.
4. To open the lock, it will only be necessary to align the numbers of the new combination with the central indicator line and then press the button.
5. To close the lock, insert the cable into its slot and move the wheels to remove the opening combination so that the device is locked.



IMPORTED AND DISTRIBUTED BY: **ICA, S.A.** C.I.F.: A-35031343  
Avda. de Constitución, 242 a 247, Pol. Ind. Monte Boyal 45950,  
Casarrubios del Monte (Toledo) España  
España (+34) 918 170 001 Made in China - [www.icasa.com](http://www.icasa.com)

# **CADENAS À COMBINAISON MA01**

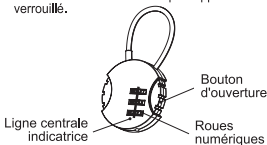
## **MANUEL D'INSTRUCTIONS**



Ce manuel inclut les spécifications d'utilisation du cadenas à combinaison MA01. Veuillez lire attentivement le manuel avant d'utiliser le produit et conservez-le avec celui-ci.

## Utilisation et établissement d'une nouvelle combinaison

1. Sélectionnez la combinaison par défaut 0-0-0 et appuyez sur le bouton pour ouvrir le cadenas. Pour cela, faites coïncider la position du 0 avec la ligne centrale indicatrice du cadenas.
2. Après l'avoir ouvert, appuyez à nouveau sur le bouton et maintenez-le enfoncé tout en déplaçant les roues pour choisir la nouvelle combinaison.
3. Une fois que vous avez la combinaison souhaitée, relâchez le bouton. Votre combinaison aura été enregistrée correctement.
4. Pour ouvrir le cadenas, il suffira d'aligner les chiffres de la nouvelle combinaison avec la ligne centrale indicatrice et d'appuyer ensuite sur le bouton.
5. Pour fermer le cadenas, insérez le câble dans sa fente et déplacez les roues pour supprimer la combinaison d'ouverture et que l'appareil soit verrouillé.



IMPORTÉ ET DISTRIBUÉ PAR : ICA, S.A. C.I.F.: A-35031343  
 Avda. de Constitución, 242 a 247, Pol. Ind. Monte Boyal 45950,  
 Casarrubios del Monte (Toledo) España  
 España (+34) 918 170 001 Made in China - [www.icasa.com](http://www.icasa.com)