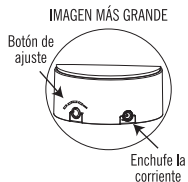
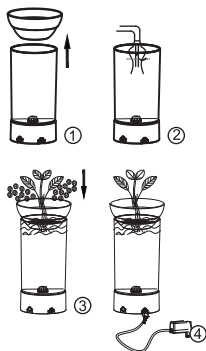
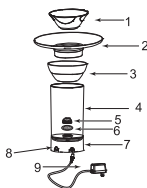


# INSTRUCCIONES BT40



## PUESTA EN MARCHA

- Levante la tapa superior y vierta el agua lentamente en el acuario. (Ver figuras 1 y 2).
- Coloque la planta acuática en el cesto para plantas. Luego coloque las piedras en el cesto para mantener y posicionar la planta. A continuación, coloque las bolas cerámicas alrededor de las piedras para conservar la humedad. Por último ajuste el nivel de agua según los hábitos de vida de las distintas plantas.
- Conecte el adaptador al enchufe de pared y encienda el interruptor, se pondrá en marcha (Ver figura 4).
- Si necesita ajustar el volumen de las burbujas, inserte un destornillador de cabeza plana en el botón de ajuste y gírelo ligeramente en el sentido contrario a las agujas del reloj. Por favor, tenga en cuenta que el botón de ajuste se caerá si sigue girándolo cuando el volumen se encuentre en su posición mayor.



## ACCESORIOS

- Bandeja cóncava para plantar
- Bandeja para plantar en forma de disco
- Bandeja para plantar tipo bol
- Depósito
- Cubierta de la caja del filtro
- Carcasa del filtro
- Tapa de la base
- Botón de ajuste
- Adaptador de 12V

## CARACTERÍSTICAS

- Diseño de bajo voltaje para un uso seguro.
- Bomba de aire ubicada en el compartimento inferior del depósito que proporciona aire a la planta y refuerza el crecimiento de la raíz en el agua. Las plantas verdes naturales absorben el polvo en suspensión y suplementan la fuente de aniones para purificar el agua, lo cual es bueno para el alma y la mente.

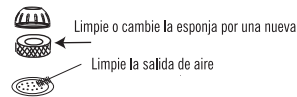
## MANTENIMIENTO

- La parte inferior de la unidad alberga los componentes electrónicos. No lo lave con agua durante la limpieza, solo limpie con un paño húmedo.
- No separe el depósito y la base, en caso contrario causará una fuga de agua.
- Después de encender el interruptor, si no salen burbujas del difusor, por favor espere 5-10 segundos para que salgan las burbujas. Este fenómeno es normal.
- Después de usarse durante un tiempo, las burbujas de aire serán menos. Abra la caja del filtro para limpiar las salidas de aire. De esa forma el volumen de burbujas de aire volverá a su estado original.

Le agradecemos que haya adquirido este producto. Por favor, lea atentamente estas instrucciones antes de usarlo:

## PRECAUCIONES

- Compruebe el cable de alimentación antes de utilizar este aparato. Si el cable o el enchufe están dañados, por seguridad no lo ponga en marcha.
- Consulte el voltaje y la frecuencia en el producto antes del uso.
- No enchufe ni desenchufe el cable con las manos mojadas.
- Desenchufe el cable de la corriente antes de proceder al mantenimiento o de mover la luz LED.
- Asegúrese de que el enchufe y el enchufe de pared están protegidos del agua. Mantenga el cable de alimentación en forma de "u" (v. figura derecha) para evitar que el agua entre en el enchufe de pared a través del cable de alimentación.
- Por favor, no vuelva a conectar el cable dentro del producto.
- Si la esponja filtrante está sucia, límpiela o cámbiela por una nueva. (V. figuras 5 y 6 en los accesorios para el material filtrante). Y vea la figura inferior para saber cómo abrir la caja filtrante de aire.



## SOLUCIÓN DE PROBLEMAS

SÍNTOMA	RAZÓN	SOLUCIÓN
Salida de aire escasa o sin burbujas	<input type="checkbox"/> El botón de ajuste no está en la posición adecuada <input type="checkbox"/> La salida del difusor está obstruida	<input type="checkbox"/> Inserte el destornillador de cabeza plana en el botón de ajuste <input type="checkbox"/> Gire el botón ligeramente en el sentido contrario a las agujas del reloj <input type="checkbox"/> Limpie la salida de aire de la caja del filtro

# INSTRUCTION BT40



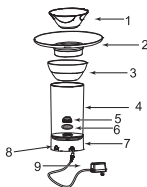
## INSTRUCTION SHEET

1. Lift up the top cover and pour the water into tank slowly. (Pls refer to picture 1&2).

2. Put the water plant into the plant basket. Then put the stones into the basket to support and position the plant. Next, place the ceramic balls around the stones to maintain moisture. At last, adjust the water level according to different plant's living habit.

3. Connect the adaptor to the power socket and turn on the switch, it will start working (Pls refer to picture 4).

4. If need to adjust the volume of bubbles, pls insert a flat-head screwdriver onto the adjusting knob and slightly rotate it in anti-clockwise direction. Pls note that the adjusting knob will drop off if you keep rotating after the volume is in the biggest position.



## ACCESORIES

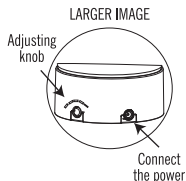
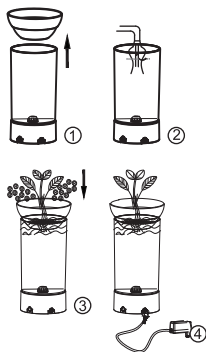
1. Concave planting tray
2. Disk planting tray
3. Bowl planting tray
4. Tank
5. Filter box cover
6. Filter box case
7. Base cover
8. Adjusting knob
9. 12V adapter

## CHARACTERISTICS

1. Low voltage design for safe use.
2. The air pump located at the base compartment of the tank provides air for the plant, and enhances the root grow into the water. The living green plant absorbs the floating dust and supplements anion source to purify the air, which is good for mind and soul.

## MAINTENANCE

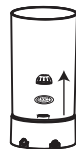
1. The base part of the unit is housing the electronic parts. Do not wash with water during cleaning, just clean with wet cloth.
2. Do not separate the tank and the base, otherwise, it will cause water leakage.
3. After turning on the switch, if there's no bubbles from the air stone, pls wait for 5-10 seconds for bubbles to come out. This is a normal phenomenon.
4. After using for a period of time, the air bubbles will become less. Pls open the filter box to clean the air outlets. Then, the volume of air bubbles will return to its initial state.



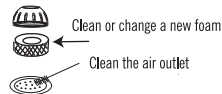
Thank you for purchasing this product. Please read these operations carefully before use.

## CAUTIONS

1. Check the power wire before use this appliance. If the wire or plug is damage, do not operate for safety.
2. Follow up the voltage and frequency on the product before use.
3. Do not insert or pull the plug with wet hands.
4. Unplug the power wire before maintaining or moving the LED light.
5. Please make sure the plug and socket are protected away from water, please keep the power cord in "u" shape (see right picture) to avoid the water go inside the socket along the power cord.
6. Please do not re-connect the wire inside the product.
7. If the filtering foam is dirty, please clean or replace by a new foam. (Please refer to picture 5 & 6 in the accessories for the filter medium). And see below picture on how to open the air filtering box.



PULL UP



Clean or change a new foam

Clean the air outlet

## PROBLEM SOLVING

SYMPTOM	REASON	SOLUTION
Low air output or no air bubble	<input type="checkbox"/> The adjusting knob not in the proper position	<input type="checkbox"/> Insert the flat-head screw driver onto the adjusting knob
	<input type="checkbox"/> Air stone outlet is clogging	<input type="checkbox"/> Slightly rotate the knob in anti-clockwise direction <input type="checkbox"/> Clean the filter box air outlet

